



Đơn Đăng Ký Cử Tri Pennsylvania

Đăng ký bầu cử

Với mẫu đơn này, quý vị có thể đăng ký để bầu cử trong các kỳ bầu cử tại Pennsylvania.

Quý vị cũng có thể sử dụng mẫu đơn này để:

- Thay đổi thông tin đăng ký bầu cử tại Pennsylvania của quý vị.
- Đăng ký với một đảng chính trị hoặc thay đổi đảng mà quý vị đã chọn.

Nếu quý vị hiện đã đăng ký bầu cử tại Pennsylvania, thì quý vị không cần sử dụng mẫu đơn này trừ khi quý vị đã chuyển đi hoặc thay đổi họ tên.

Để đăng ký quý vị phải:

- Là công dân Hoa Kỳ ít nhất một tháng trước kỳ bầu cử sắp tới.
- Là cư dân của Pennsylvania và khu vực bầu cử của quý vị trong ít nhất 30 ngày trước kỳ bầu cử sắp tới.
- Ít nhất đủ 18 tuổi vào ngày bầu cử sắp tới.

Đăng ký trực tuyến

Quý vị cũng có thể đăng ký bầu cử trên mạng.

Truy cập register.votesPA.com.

Gửi hoặc Giao Mẫu Đơn này

Để được đăng ký cho kỳ bầu cử sắp tới, hãy gửi qua bưu điện hoặc giao mẫu đơn của mình cho văn phòng đăng ký cử tri tại hạt của quý vị ít nhất 30 ngày trước kỳ bầu cử sắp tới.

Các địa chỉ của tất cả các hạt tại Pennsylvania được ghi trên trang 2.

Nếu đăng ký của quý vị được chấp nhận, quý vị sẽ nhận được một Thẻ Đăng Ký Cử Tri từ hạt của quý vị bằng thư nhận trực tiếp.

Đăng ký của quý vị chỉ hoàn tất khi được xử lý và được chấp thuận bởi văn phòng đăng ký cử tri tại hạt của quý vị.

Nếu quý vị không nhận được Thẻ Đăng Ký Cử Tri của mình trong vòng 14 ngày, hãy liên hệ với văn phòng đăng ký cử tri tại hạt của quý vị.

Xác Minh Nhân Dạng Của Quý Vị

Khi quý vị đi bầu cử lần đầu tiên tại khu vực bầu cử của mình, quý vị phải xuất trình một giấy nhận dạng.

Để biết danh sách đầy đủ các loại giấy nhận dạng có ảnh và không có ảnh được chấp nhận, xin truy cập www.votesPA.com hoặc gọi Hội Đồng Bầu Cử tại Hạt của quý vị hoặc **1-877-VOTESPA (1-877-868-3772)**.

Trong Quân Đội?

Nếu quý vị đang tại ngũ hoặc cựu chiến binh nằm viện hoặc nằm liệt giường, quý vị có thể đăng ký bất kỳ lúc nào. Xin xem www.fvap.com để biết thêm thông tin.

Sinh Viên Đại Học Tại Pennsylvania?

Nếu quý vị là một sinh viên đang theo học đại học tại Pennsylvania, quý vị có thể đăng ký nơi quý vị sống khi đang đi học.

Để biết thêm thông tin. Xin xem www.votesPA.com.

Quý vị chỉ có thể đăng ký bầu cử ở một nơi.

Trong Tù Hoặc Đã Bị Kết Án Trọng Tội?

Nếu quý vị đáp ứng tất cả những yêu cầu khác, quý vị có thể đăng ký và bầu cử nếu:

- Quý vị đang trong tù chờ xét xử nhưng chưa bị kết án.
- Quý vị đang trong tù sau khi bị kết án chỉ một hình phạt.
- Quý vị được ra tù hoặc ra khỏi nhà halfway house sau khi hết hạn giam giữ.
- Quý vị bị quản chế hoặc được tạm tha.
- Quý vị bị quản thúc tại gia.

Quý vị phải đăng ký tại địa chỉ nơi quý vị sống, quý vị không được sử dụng địa chỉ nhà tù hoặc nhà half-way house để đăng ký. Xin xem www.votesPA.com để biết thêm thông tin.

Quý vị có câu hỏi?

Hãy gọi đến Văn Phòng Đăng Ký Cử Tri Hạt hoặc gọi **1-877-VOTESPA (1-877-868-3772)**.

Để biết thêm thông tin về bầu cử, xin truy cập trang web: www.votesPA.com.

Información en español:

Si le interesa obtener este formulario en español, llame al **1-877-868-3772**.

XỬ PHẠT VÌ KHAI BÁO MAN TRÁ

Cảnh Báo: Nếu ai ký đơn đăng ký chính thức biết một thông tin khai trong đơn là man trá, đăng ký man trá, cung cấp thông tin man trá, thì người đó phạm tội khai báo man trá.

Khai báo man trá là tội bị xử phạt, tùy theo mức độ vi phạm, có thể bị phạt tù không quá bảy năm, hoặc bị phạt không quá \$15,000, hoặc cả hai, theo phán quyết của tòa án.

Nộp đơn với những thông tin man trá cũng có thể bị xử phạt bằng những hình thức khác, bao gồm tước quyền bầu cử, theo pháp luật liên bang hoặc tiểu bang.

Bảo Mật

Nếu quý vị từ chối đăng ký bầu cử, thông tin quý vị từ chối sẽ được giữ bí mật, và sẽ chỉ được sử dụng cho mục đích đăng ký cử tri.

Nếu quý vị đăng ký bầu cử, văn phòng nơi quý vị đăng ký sẽ giữ bí mật và sẽ chỉ được sử dụng cho mục đích đăng ký cử tri.

Các Địa Chỉ Văn Phòng Đăng Ký Cử Tri Hạt

Hãy gửi qua bưu điện hoặc giao đơn đăng ký cử tri của quý vị đến văn phòng tại hạt của mình.

Adams

117 Baltimore St
Rm 106
Gettysburg PA 17325
(717) 337-9832

Allegheny

542 Forbes Ave
Ste 609
Pittsburgh PA 15219-2913
(412) 350-4500

Armstrong

Administration Bldg
450 E Market St
Ste 207
Kittanning PA 16201
(724) 548-3222

Beaver

810 Third St
Beaver PA 15009
(724) 770-4440

Bedford

200 S Juliana St
3rd Fl
Bedford PA 15522
(814) 623-4807

Berks

633 Court St
1st Fl
Reading PA 19601
(610) 478-6490

Blair

423 Allegheny St
Ste 043
Hollidaysburg PA 16648-2022
(814) 693-3150

Bradford

6 Court St
Ste 2
Towanda PA 18848
(570) 265-1717

Bucks

55 E Court St
Doylestown PA 18901-4318
(215) 348-6163

Butler

PO Box 1208
Butler PA 16003
(724) 284-5308

Cambria

200 S Center St
Ebensburg PA 15931
(814) 472-1464

Cameron

20 E Fifth St
Emporium PA 15834-1469
(814) 486-9321

Carbon

76 Susquehanna St
PO Box 170
Jim Thorpe PA 18229-0170
(570) 325-4801

Centre

420 Holmes St
Willowbank Office Bldg
Bellefonte PA 16823-1486
(814) 355-6703

Chester

601 Westtown Rd
Ste 150
PO Box 2747
West Chester PA 19380-0990
(610) 344-6410

Clarion

330 Main St
Rm 103
Clarion PA 16214
(814) 226-4000 Ext 2205

Clearfield

212 E Locust St
Ste 106
Clearfield PA 16830
(814) 765-2642 ext 5053

Clinton

232 E Main St
Garden Bldg
3rd Fl
Lock Haven PA 17745-1385
(570) 893-4019

Columbia

PO Box 380
Bloomsburg PA 17815-0380
(570) 389-5640

Crawford

903 Diamond Park
Meadville PA 16335
(814) 333-7308

Cumberland

1601 Ritner Highway
Ste 201
Carlisle PA 17013
(717) 240-6385

Dauphin

PO Box 1295
Harrisburg PA 17108-1295
(717) 780-6360

Delaware

Govt Center Bldg
201 W Front St
Media PA 19063-2728
(610) 891-4659

Elk

300 Center St
PO Box 448
Ridgway PA 15853-0448
(814) 776-5337

Erie

140 W 6th St
Rm 112
Erie PA 16501
(814) 451-6276

Fayette

22 E Main St
Public Service Bldg
Uniontown PA 15401
(724) 430-1289

Forest

526 Elm St
Box 3
Tionesta PA 16353
(814) 755-3537

Franklin

157 Lincoln Way East
Chambersburg PA 17201-2211
(717) 261-3886

Fulton

116 W Market
St Ste 203
McConnellsburg PA
17233 (717) 485-3691

Greene

93 E High
St Rm 102
Waynesburg PA 15370
(724) 852-5230

Huntingdon

223 Penn St Courthouse
Huntingdon PA 16652-1486
(814) 643-3091 Ext 205

Indiana

825 Philadelphia St
Indiana PA 15701-
3934 (724) 465-3852

Jefferson

155 Main St
Jefferson Place
Brookville PA 15825-
1269 (814) 849-1693

Juniata

1 N Main St
PO Box 68
Mifflintown PA 17059
(717) 436-7706

Lackawanna

2400 Stafford Ave
PO Box 4524
Scranton PA 18505
(570) 963-6737

Lancaster

150 N Queen
St Ste 117
Lancaster PA 17603-
3562 (717) 299-8293

Lawrence

430 Court St
New Castle PA 16101
(724) 656-2161

Lebanon

400 S 8th St
Municipal
Bldg Rm 209
Lebanon PA 17042
(717) 228-4428

Lehigh

17 S 7th St
Allentown PA 18101-
2401 (610) 782-3194

Luzerne

20 N Pennsylvania
Ave Ste 207
Wilkes-Barre PA 18701
(570) 825-1715

Lycoming

48 W Third St
Williamsport PA 17701-
9536 (570) 327-2267

McKean

500 W Main St
Courthouse
Smethport PA 16749
(814) 887-3203

Mercer

5 Courthouse
Mercer PA 16137-
1227 (724) 662-7542

Mifflin

20 N Wayne St
Lewistown PA 17044
(717) 248-6571

Monroe

One Quaker
Plaza Rm 105
Stroudsburg PA 18360
(570) 517-3165

Montgomery

Montgomery
County Courthouse
Voter Services
PO Box 311
Norristown PA 19404-
0311 (610) 278-3280

Montour

29 Mill St Danville
PA 17821 (570)
271-3000

Northampton

670 Wolf Ave
Easton PA 18042
(610) 559-3055

Northumberland

320 N 2nd
St Ste 1
Sunbury PA 17801
(570) 988-4208

Perry

PO Box 37
New Bloomfield PA 17068
(717) 582-2131 ext 4110

Philadelphia

520 N Columbus Blvd
Philadelphia PA 19123-
4295 (215) 686-1590

Pike

506 Broad St
Milford PA 18337
(570) 296-3427

Potter

1 N Main
St Ste 204
Coudersport PA 16915
(814) 274-8467

Schuylkill

420 N Centre St
Pottsville PA 17901
(570) 628-1467

Snyder

PO Box 217
Middleburg PA 17842-
0217 (570) 837-4207

Somerset

300 N Center
Ave Ste 340
Somerset PA 15501
(814) 445-1549

Sullivan

245 Muncy St
PO Box 157
Laporte PA 18626
(570) 946-5201

Susquehanna

PO Box 218
105 Maple St
Montrose PA 18801
(570) 278-6697

Tioga

118 Main St
Wellsboro PA 16901
(570) 723-8230

Union

155 N 15th St
Lewisburg PA 17837-
8822 (570) 524-8681

Venango

1174 Elk St
PO Box 831
Franklin PA 16323-
0831 (814) 432-9514

Warren

204 4th Ave
Warren PA 16365
(814) 728-3406

Washington

100 W Beau
St Rm 206
Washington PA 15301
(724) 228-6750

Wayne

925 Court St
Honesdale PA 18431
(570) 253-5978

Westmoreland

2 N Main
St Ste 109
Greensburg PA 15601
(724) 830-3150

Wyoming

1 Courthouse Sq
Tunkhannock PA
18657 (570) 996-2226

York

28 E Market St
York PA 17401-1579
(717) 771-9604

Để biết danh mục email

hiện có, xin truy cập

www.votesPA.com.

Đơn Đăng Ký Cử Tri Pennsylvania

Trang 3
Dùng bút đen

Ghi tên quý vị bằng chữ in

1	Họ	Jr Sr II III IV (khoanh tròn mục phù hợp)
	Tên	Tên đệm hoặc viết tắt

Đủ tiêu chuẩn

Nếu quý vị trả lời "Không" với bất kỳ câu nào, thì quý vị không thể đăng ký bầu cử.

2	Quý vị là công dân Hoa Kỳ?	<input type="checkbox"/> Có <input type="checkbox"/> Không
	Sẽ đủ 18 tuổi trở lên vào hoặc trước ngày bầu cử?	<input type="checkbox"/> Có <input type="checkbox"/> Không

Lý do

3	<input type="checkbox"/> Mới đăng ký	<input type="checkbox"/> Thay đổi tên	<input type="checkbox"/> Thay đổi địa chỉ
	<input type="checkbox"/> Thay đổi đảng	<input type="checkbox"/> Nhân viên Liên Bang hoặc tiểu bang đăng ký tại hạt nơi cư trú trước đây	

Về quý vị

Số điện thoại và email không bắt buộc và được sử dụng nếu đơn này thiếu thông tin

4	Ngày sinh	M M D Y Y Y Y	Giới tính	<input type="checkbox"/> Nam <input type="checkbox"/> Nữ	Chủng tộc (không bắt buộc)
	Điện thoại		Email		

Địa chỉ

Nếu quý vị không có địa chỉ đường phố hoặc nơi thường trú, hoặc là sinh viên, xin xem các chỉ dẫn

5	Địa chỉ (không phải P.O. Box)	Số nhà			
	Thành phố/thị trấn	Tiểu bang	PA	Mã Zip	
	Địa phương	Hạt			
<input type="checkbox"/> Tôi không có địa chỉ đường phố hoặc nơi thường trú (sử dụng sơ đồ mặt sau)					

Địa chỉ quý vị nhận thư

6	<input type="checkbox"/> Như trên	Địa chỉ hoặc P.O. Box
	Thành phố/thị trấn	Tiểu bang

Nhận Dạng

Nếu quý vị có số PennDOT xin ghi vào. Nếu không, xin ghi bốn số cuối của Số An Sinh Xã Hội. Xem *Xác Minh Nhận Dạng* của quý vị.

7	Số bằng lái xe PA hoặc số thẻ PennDOT ID	
	Bốn số cuối của Số An Sinh Xã Hội	X X X - X X -
<input type="checkbox"/> Tôi không có lái xe PA hoặc số thẻ PennDOT ID hoặc Số An Sinh Xã Hội.		

Đăng chính trị

Để bầu cử sơ bộ, quý vị phải đăng ký hoặc với đảng Dân Chủ hoặc Cộng Hòa.

8	<input type="checkbox"/> Dân chủ	<input type="checkbox"/> Cộng hòa	<input type="checkbox"/> Khác:	<input type="checkbox"/> Không

Trợ giúp bầu cử

9	<input type="checkbox"/> Tôi cần trợ giúp bầu cử. Tôi cần trợ giúp này:	
	Ngôn ngữ ưa thích của tôi:	

Nếu tên hoặc địa chỉ thay đổi

Bỏ qua nếu đây là lần đầu quý vị đăng ký bầu cử.

10	Tên đăng ký lần trước	
	Địa chỉ đầy đủ và hạt lần trước	
	Số Cử Tri PA (nếu có)	Năm

Tuyên bố

Tôi tuyên bố rằng:

- Tôi là công dân Hoa Kỳ và sẽ là công dân trong ít nhất một tháng vào ngày bầu cử sắp tới.
- Tôi sẽ đủ ít nhất 18 tuổi vào ngày bầu cử sắp tới.
- Tôi sẽ sống tại địa chỉ ghi trong Mục 5 trong ít nhất 30 ngày trước kỳ bầu cử.
- Tôi đủ tiêu chuẩn theo pháp luật để bầu cử.

Tôi cam kết thông tin này là đúng. Tôi biết rằng tuyên bố này như một lời tuyên thệ, và, nếu thông tin không đúng, tôi có thể bị kết tội khai báo man trá, và bị phạt tới \$15,000, hoặc phạt tù tới bảy năm, hoặc cả hai.

Chữ ký hoặc đánh dấu

Chữ ký hoặc đánh dấu
Họ tên bằng chữ in

Ngày hôm nay	M M D D Y Y Y Y
--------------	-------------------------

Trợ giúp làm đơn

Hãy điền mục này nếu ai đó giúp đỡ quý vị điền đơn này hoặc chứng kiến quý vị đánh dấu thay chữ ký.

12	Họ tên người giúp đỡ	
	Địa chỉ	
	Số điện thoại	Chữ ký người giúp đỡ

Nhân viên quầy phiếu

Nếu quý vị đánh dấu một trong những ô này, văn phòng cử tri hạt sẽ liên hệ với quý vị.

13

Tôi muốn làm nhân viên quầy phiếu vào Ngày Bầu Cử.

Tôi muốn làm thông dịch viên song ngữ vào Ngày Bầu Cử. Tôi nói ngôn ngữ này:

Những chỉ dẫn cho Mục 5:

Cách chỉ địa chỉ trên sơ đồ

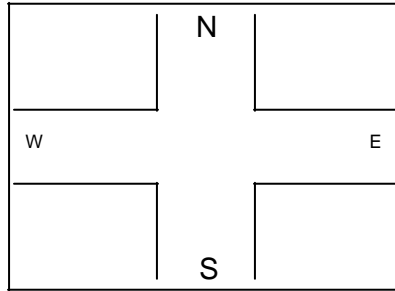
Nếu quý vị sống ở một vùng nông thôn và không có địa chỉ đường phố, hãy sử dụng sơ đồ bên phải để chỉ nơi quý vị sống, với các điểm mốc và tên đường.

Nếu quý vị là người vô gia cư, hãy sử dụng sơ đồ bên phải để chỉ nơi quý vị ở thường xuyên nhất.

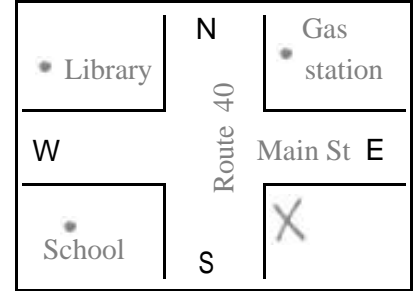
Cách chỉ dẫn trên sơ đồ:

- Viết tên đường hoặc phố gần nơi quý vị sống nhất.
- Vẽ một dấu X để chỉ nơi quý vị sống.
- Đánh một dấu chấm để chỉ vị trí của các điểm mốc, như các trường học, nhà thờ, hoặc cửa hàng, và ghi tên các điểm này.

Vẽ sơ đồ ở đây.



Sơ đồ mẫu. Không sử dụng sơ đồ này.



Đường gấp thứ nhất ở đây

Địa chỉ của quý vị

Dán tem
hạng nhất
ở đây



Địa chỉ Văn Phòng Đăng Ký Cử Tri Hạt của Quý Vị:

Đường gấp thứ hai ở đây

Gấp, dán lại, và gửi đến Văn Phòng Đăng Ký Cử Tri Hạt.

Không dập ghim hoặc kẹp giấy.

Các địa chỉ Văn Phòng Đăng Ký Cử Tri Hạt được ghi trên trang 2.